



驚きの分解力

エンジェル至的最強の洗浄力
C重油も落ちる中性洗剤

油脂分解処理剤

ナノ・エンジェルC

アルカリ洗剤に匹敵する『洗浄力』で
安心・安全なものはないのか！

この声に応えたのが『ナノ・エンジェルC』です。

CASE 1 C重油の清掃



船のエンジンルーム、C重油汚れを
中性洗剤で落とせないかに応えてくれた

狭いエンジンルームで従業員の健康を
気にかけている。
中性であるので安心して使用できる。

CASE 2 作動油の清掃

3ヶ月放置してあった作動油のスポット汚れ。
路面約50㎡、二人で2時間で完璧に清掃完了。



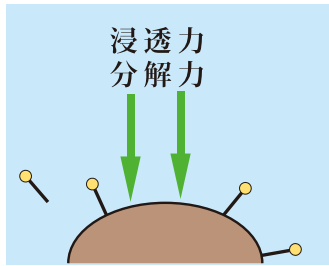
CASE 3 エンジンオイルの清掃



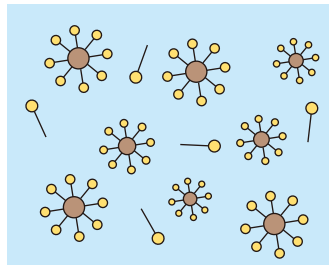
エンジンオイル交換時に路面に漏れて汚れが
気になっていたが、汚れも取れ、油臭、油膜も改善。

当社の特長

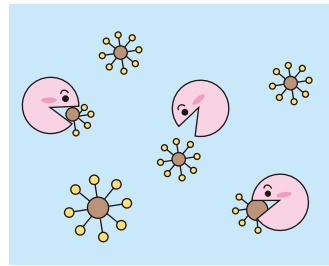
油を分解するメカニズム



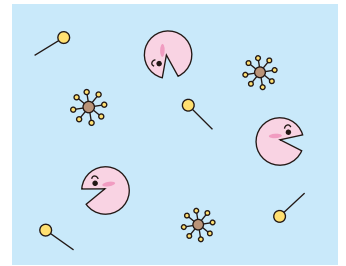
ナノ・エンジェルに含まれる界面活性剤は油汚れを包み込み、瞬時に**浸透・分解**。油の粒を小さくし剥離させます。



油の粒はさらに分解され微細化します。微細化された油にナノ・エンジェルが覆い、臭いを遮断。油膜を抑えます。この段階で油は再結晶しません。



微細化された油は水中の好気微生物性により、二酸化炭素と水に生分解されます。これが生分解です。油の大きさが口に入る大きさになったと考えて下さい。



下流に流れていく過程で、生分解は更に促進されます。

【使用方法】

使用箇所	希釈率（目安）	使用方法
重機・建設機械	5～10倍	洗浄液を噴霧器で塗布する。高圧洗浄機で洗い流す。
部品洗浄	10～30倍	部品の汚れ具合によって洗浄方法は変わります。洗浄液の中で超音波、ブラッシング等で汚れを除去、水洗後、防錆剤を塗る。
床等広範囲	5～30倍	噴霧器で洗浄液を散布する。ブラッシング後、高圧洗浄機で洗い流す。

【使用用途】

汚れにより希釈率、洗浄方法が変わります。お気軽にご相談ください。

重機・建設機械等の洗浄。作動油の漏れ対策。

壁面・路面・床面（コンクリート・ゴムなど）洗浄 部品洗浄、流出油対策（処理）など

【製品仕様】



成分	脂肪酸アルカノールアミド等
液性	中性
荷姿	18Kg バックインボックス (300×300×300 mm) コック付き 外側：段ボール 内側：ポリエチレン
	18Kg ポリ容器

【製造・販売元】

株式会社 環境技術研究所

〒144-0044

東京都大田区本羽田2丁目12番1号 テク/WING503号

TEL 03-5735-7061 FAX: 03-5736-1184

<http://www.nanoclean.co.jp>



【販売特約店】